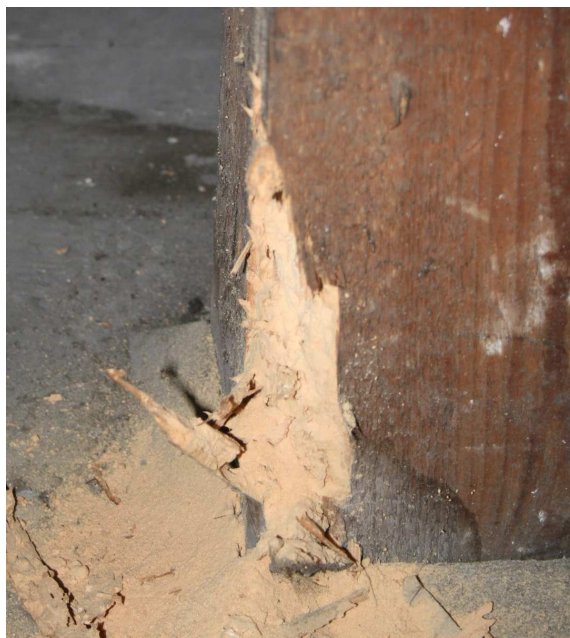




*Fot. nr 1 W złym stanie pokrycie dachowe(zmurszałe dachówki) i niedrożne rynny.*

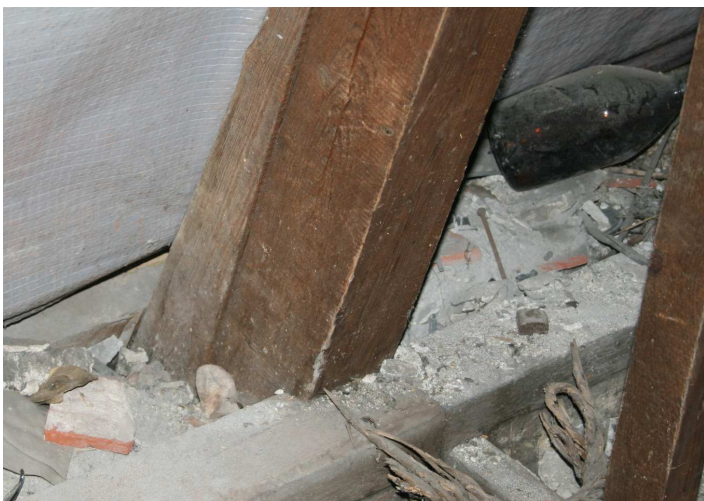


*Fot. nr 2 Lokalnie porażone słupy przez owady – techniczne szkodniki drewna*



*Fot. nr 3 Większość elementów konstrukcji więźby dachowej jest znacznie popękana(efekt zbyt szybkiego wysychania drewna)*





*Fot. nr 4 Zasypane gruzem krokwie w miejscu połączenia z murlatą*



*Fot. nr 5 Nadpalone i okopcone belki w narożniku.*



*Fot. nr 6 Zawilgocona, zagrzybiona i spróchniała płatew*





*Fot. nr 7 Porażona przez owady, techniczne szkodniki drewna, podstawa słupa*



*Fot. nr 8 Zawilgocony i porażony przez grzyby kleszcz*



*Fot. nr 9 Nadmiernie ugięte belki – konstrukcja wsporcza pod urządzenia centrali wentylacyjnej*





*Fot. nr 10 Krokwie mansardy dolnej wyraźnie popękane – (efekt zbyt szybkiego wysychania drewna) oraz porażone przez grzyby.*



*Fot. nr 11 Popękana murłata*



*Fot. nr 12 Uszkodzona folia*